

Vase à décor « en moustaches »

Néolithique moyen. Groupe de Chambon
Ve millénaire av. J.-C.

La Goumoizière, Valdivienne (Vienne)

Collection Patte

Fig. 1



Ce vase à fond rond en céramique bien cuite et lissée, muni d'une anse verticale (fig. 1 et 2B), a été découvert dans une des sépultures en ciste, probablement féminine, de La Goumoizière (voir p. 11 : *La Goumoizière, une nécropole néolithique*). De part et d'autre de l'anse, deux cordons lisses remontant vers le bord délimitent une zone légèrement creuse, d'où la dénomination de vase « à décor en moustaches ». Un autre vase portant le même décor (fig. 2A), muni à l'épaule de deux petites anses horizontales perforées verticalement, provient de la sépulture d'enfants. Ils sont caractéristiques d'un groupe culturel néolithique mis en évidence sur le site des Chevrettes à Chambon (Indre-et-Loire). On a également trouvé ce type de céramique à Chauvigny (Vienne) et à Ligueil (Indre-et-Loire). Le groupe de Chambon, situé dans le centre-ouest de la France (Loire moyenne, Haut-Poitou) généralement en contexte funéraire (tombes en ciste) est attribué chronologiquement au début du Néolithique moyen. Il se développe en même temps que le groupe de Cerny identifié dans le bassin parisien. Certains vases du groupe de Chambon (avec ou sans décor) possèdent une ouverture ovale ou sub-quadrangulaire qui rappelle les vases à bouche carrée connus dans le Néolithique moyen d'Italie du Nord, dans un contexte funéraire comparable. Par ailleurs, il existe des vases à cordons arciformes (parfois inversés) dans d'autres aires (méridionales par exemple). C.B.

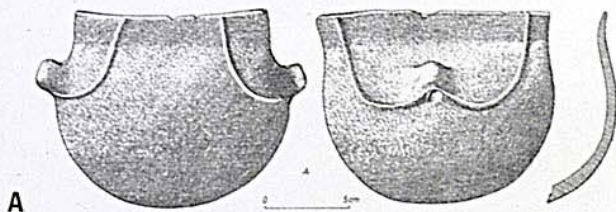
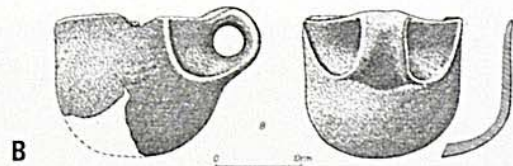


Fig. 2 : Dessin d'après Patte, 1974, p. 238



PATTE E., 1974, voir p. 11

AIRVAUX J., 2003, voir p. 11

JOUSSAUME R. et PAUTREAU J.-P., *La Préhistoire du Poitou*, Editions Ouest-France Université, 1990.