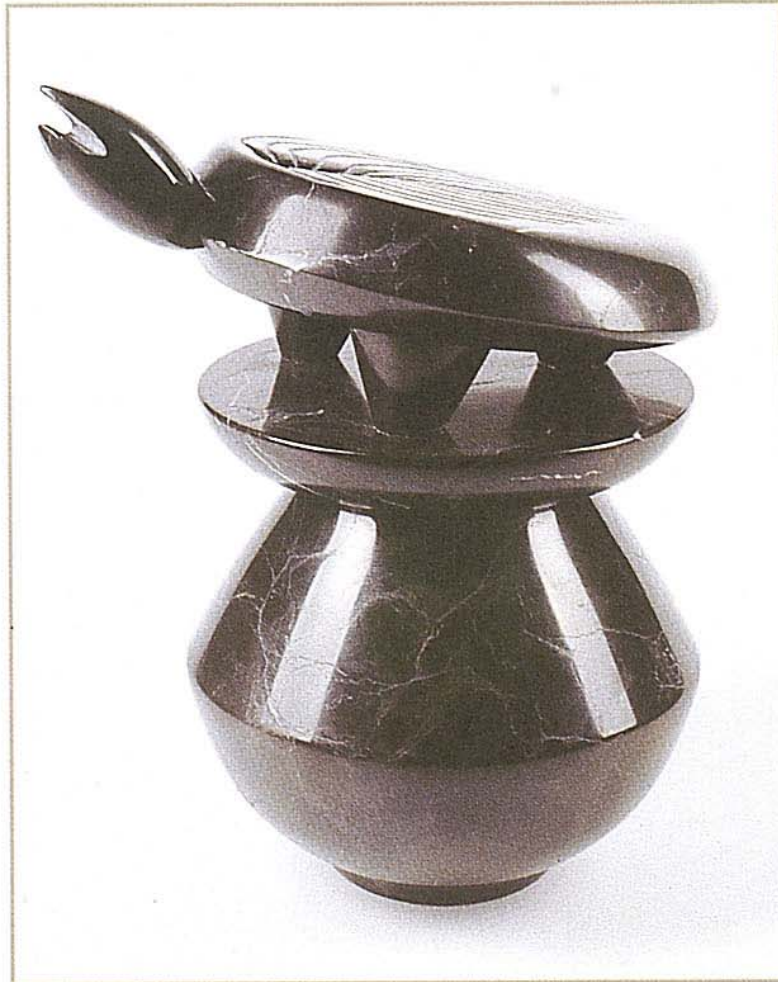


L'œuvre en question

Max Ernst

(Brühl, 1891 - Paris, 1976)

Petite tortue (1967 et 1974)



L'œuvre sculpté de Max Ernst fut longtemps ignoré de son public alors qu'il constituait un volet important de son travail et un support irremplaçable pour son imaginaire, envahissant dans chacune des demeures successives de l'artiste, façades, murs, intérieurs, jardins et terrasses. Quelques-unes de ces formes, pérennes, utilisées plusieurs fois, combinant synthèse formelle et anthropomorphisme grinçant ou drolatique, furent créées au cours de son exil américain, comme cette *Petite tortue*. Alliant l'onirisme iconoclaste de Dada, la synthèse formelle cubiste et la méthode d'exploration psychique automatique du surréalisme, cette œuvre est cependant exemplaire de l'originalité de l'art de Max Ernst où la matière reste très présente. Prisonnière de la pesanteur de la matière, tendue dans un cri angoissé et cependant réduite à un disque abstrait de marbre, la *Petite tortue*, symbole ernstien de l'homme, de l'éternité et de la musique, nous renvoie à des inquiétudes existentielles sinon spirituelles, teintées d'une ironie amère.